

QuadriLine® QL-700i

Lousa Digital



Manual do Usuário V7.0
(Versão Windows)

Lousa Digital**Observação**

Inf. de Segurança

Inf. do Produto

Suporte de Parede

Instalação

**Instalação do
Software****QuadriBook V7****Observação**

Para sua própria segurança, leia atentamente este Manual do Usuário antes de utilizar. Siga cuidadosamente todas as instruções de instalação e mantenha este Manual do Usuário corretamente para referência futura.

Lousa Digital

Observação

Inf. de Segurança

Inf. do Produto

Suporte de Parede

Instalação

**Instalação do
Software****QuadriBook V7****Informações de Segurança**

- Siga cuidadosamente todas as instruções de instalação
- Este produto foi desenvolvido para utilização somente em áreas internas
- Não exponha este produto à água ou à humidade para evitar incêndios e choques eléctricos. Não opere este produto em um ambiente úmido.
- Coloque sempre este produto sobre uma superfície estável e nivelada.
- Utilize apenas o suporte para montagem em parede ou suporte móvel que acompanha o produto.
- Utilize somente extensores USB fornecidos ou homologados pela Movplan
- Não dobre nem torça, nem coloque objetos pesados sobre o cabo USB
- Não introduza objetos metálicos neste produto nem em contato com sua superfície.
- Utilize sempre um pano seco e macio para a limpeza.
- Não opere este produto em ambientes de alta temperatura e / ou alta umidade. Condições ambientais de aplicação: Temperatura: 10 ° C a 40 ° C; Humidade: 10% a 80%; Sem condensação.
- Este produto deve ser eliminado de acordo com as leis e regulamentos federais estaduais e locais relevantes.
- Não coloque este produto perto de fontes de calor acima de 100 ° C.
- Proteja o cabo USB para que não seja pisado ou apertado, especialmente nos conectores.
- Não abra nem altere o invólucro deste produto. Podem ocorrer choques eléctricos ou lesões.
- Não tente reparar, modificar ou desmontar este produto. Se qualquer parte de produto estiver danificada ou desgastada, entre em contato com um representante de serviço autorizado.
- Nunca manipule este produto com as mãos molhadas, pois pode resultar em choque eléctrico.
- Se o produto emitir fumaça, calor excessivo, cheiro anormal ou ruído incomum, desligue o produto e desconecte o plugue USB. Entre em contato com um representante de serviço autorizado.

Lousa Digital

Observação

Inf. de Segurança

Inf. do Produto

Suporte de Parede

Instalação

**Instalação do
Software****QuadriBook V7****Informações de Segurança**

- Não exponha este produto a poeiras ou vibrações excessivas, nem humidade elevada, nem frio nem calor extremos (por exemplo, à luz solar direta, perto de um aquecedor ou perto de um ventilador de ar condicionado).
- Não instale este produto onde ele seja exposto à luz direta do sol ou a uma iluminação forte.
- Não coloque objetos pesados sobre este produto para evitar danos ao produto.
- Não derrame ou aplique qualquer líquido sobre este produto ou seus componentes. O derramamento acidental de líquido neste produto pode causar sérios danos. Se isto ocorrer, desligue imediatamente este produto e desligue o cabo USB. Entre em contato com um representante de serviço autorizado para obter assistência técnica.
- Desconecte este produto quando não for utilizado por um longo período de tempo.
- Desconecte o cabos conectados ao produto antes de movimenta-lo.
- Sempre travar os rodízios ao usar um suporte móvel. Não desbloqueie os rodízios a não ser que mova este produto.
- Se este produto cair, desligue imediatamente o produto e desligue o cabo USB. Caso contrário, pode causar incêndio ou choque elétrico.
- Mantenha a superfície de escrita limpa. Não use um apagador excessivamente sujo. (Versão Aço Cerâmico)
- Utilize apenas os canetas e apagadores indicados pela Movplan. O uso de acessórios que não sejam os autorizados (como canetas à base de óleo) pode danificar a tela ou resultar em marcas difíceis de apagar. (Versão Aço Cerâmico)

Lousa Digital
Observação
Inf. de Segurança
Inf. do Produto
Suporte de Parede
Instalação
Instalação do Software
QuadriBook V7

Informações do Produto

Itens que acompanham a lousa digital

Lousa Digital		
Item	Descrição	QTDA
1	Lousa interativa	1
2	Extensor USB	1
3	Porta pincel	1
4	Caneta para lousa interativa	1
5	Suporte de parede	1
6	Kit de parafusos para suporte de parede	1

Lousa Digital

Observação

Inf. de Segurança

Inf. do Produto

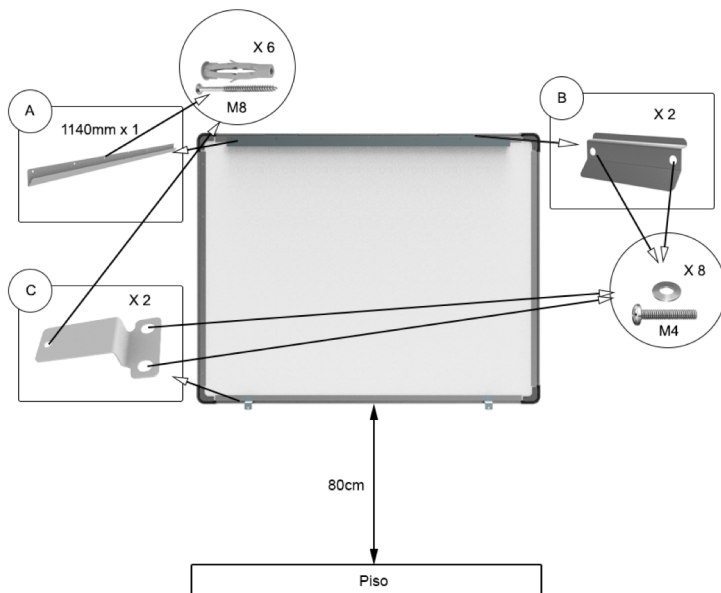
Suporte de Parede

Instalação

Instalação do
Software

QuadriBook V7

Instalação do suporte de parede



Passo 1 Determinar o local de montagem da parede desejado. Aconselhável manter a distância de 80cm do piso a partir do final da moldura da lousa. Como mostrado na figura anterior.

Passo 2 Certifique-se de que o suporte de parede (A) esteja nivelado. Marque os furos de montagem na parede.

Passo 3 Parafuse o suporte de parede na superfície da parede utilizando 4 parafusos M8 com bucha FU. Certifique-se de que está firmemente montado e permanece nivelado.

Passo 4 Instale as peças (B) e (C) na lousa utilizando os parafusos e arruelas M4 que acompanham o kit.

Passo 5 Pendure a lousa na Parte A.

Passo 6 Marque o orifício da Parte (C) na parede. Movimente a lousa para o lado e faça os furos de fixação da Parte (C). Fixe-a aos furos utilizando os parafusos M8 com bucha FU que acompanham o kit para travar os movimentos da lousa.

Lousa Digital

Observação

Inf. de Segurança

Inf. do Produto

Suporte de Parede

Instalação

**Instalação do
Software****QuadriBook V7****ATENÇÃO**

- Siga cuidadosamente todas as instruções de instalação.
- Pelo menos dois técnicos qualificados são necessários para instalar este produto. Assegure-se de manusear com cuidado durante a instalação, evitando lesões graves e / ou danos ao produto.
- ANTES da instalação, verifique se o material da parede e a resistência da parede são adequados. Caso contrário, a lousa pode cair, o que pode causar ferimentos e / ou danos ao produto. Consulte seu revendedor para obter detalhes.
- Utilize apenas os parafusos de fixação e de montagem designados.
- Certifique-se de que o suporte de parede está firmemente e seguramente ancorado a uma estrutura sólida.
- Certifique-se de que a lousa está firmemente e seguramente presa ao suporte de parede antes de usá-lo.

**CUIDADO**

- Não instale este produto num local onde possa ser exposto diretamente à luz solar, perto de equipamentos de aquecimento ou perto de ventiladores de ar condicionado.
- Não instale este produto sob forte luz solar ou em local de iluminação forte.
- Não instale este produto em locais onde a temperatura possa mudar repentinamente.

Lousa Digital

Observação

Inf. de Segurança

Inf. do Produto

Suporte de Parede

Instalação

**Instalação do
Software****QuadriBook V7****Conexão da Lousa Interativa****Instalação no Windows**

- Conectar o computador ao cabo USB fornecido.
- Conectar o computador ao projetor utilizando cabo VGA ou HDMI.

Observação:

O funcionamento da lousa pode ser comprometido com a utilização de conversores de vídeo, como: VGA para WiFi, HDMI para WiFi, VGA para HDMI, HDMI para VGA etc. Para o correto funcionamento utilize cabo de conexão entre projetor e computador no mesmo padrão das portas já existentes nos mesmos.

O funcionamento da lousa pode ser comprometido com a utilização de extensores USB em série ou de comprimento superior a 3 metros.

Lousa Digital

Instalação do
Software

Instalação

Calibração da lousa

MS Office Escrita

QuadriBook V7

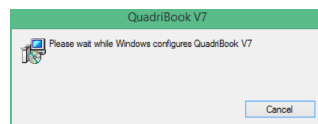
Instalação do Software QuadriBook V7

Sistema operacional Windows

1. Baixe o software de instalação por meio do seguinte endereço:
<http://movplan.com.br/drivers/>
2. Para iniciar a instalação do programa, dê um clique duplo sobre o arquivo "QuadriBook_V7_Instalador".



3. Aguarde que o processo de instalação irá ocorrer automaticamente.



Duvidas? Assista o video no nosso canal

Olá a todos, sou o Alexandre Lima Gestor de Marketing da MOVPLAN. E na dica de hoje vamos aprender a instalar o software QuadriBook em seu computador. A instalação do software interativo QuadriBook 7.5 é um processo muito simples e precisamos de 4 etapas para concluirmos a instalação.

- 1 - Fazer o download do software no site da MOVPLAN;
- 2 - Descompactar o Aplicativo;
- 3 - Iniciar a instalação;
- 4 - Fazer a calibração da Lousa Digital Quadriline.

Vamos lá?

Link do vídeo: <https://youtu.be/bF5qP16m7Hg>
QuadriBook 7.5 <http://bit.ly/2el2XX1>

Lousa Digital

Instalação do
Software

Instalação

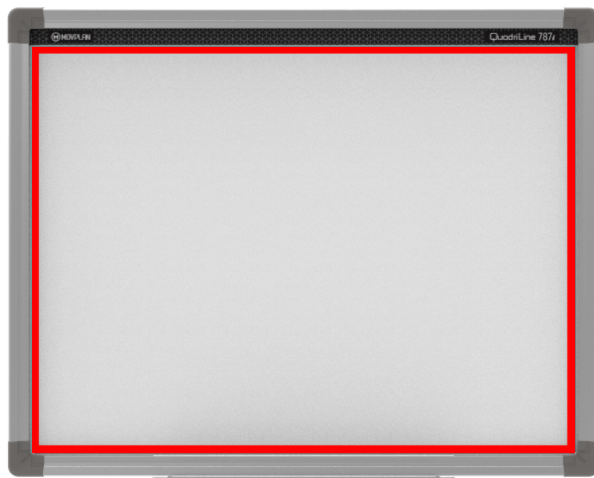
Calibração da lousa

MS Office Escrita

QuadriBook V7

Calibração da Lousa

Área de Projeção



- Como visto na imagem anterior, a projeção deve ocupar toda a área da superfície marcada em vermelho com uma tolerância de 1cm à 2cm das molduras laterais e inferior e da faixa decorativa superior.

Observação:

Não utilize área de projeção muito inferior a área da superfície da lousa. Isso pode causar problemas na sua utilização.

Lousa Digital

Instalação do Software

Instalação

Calibração da lousa


MS Office Escrita

QuadriBook V7

Driver de calibração

Calibração

Passos

1. Clique com o botão direito no ícone QuadriBook Driver V7 ().
2. Selecione "Calibração" no menu.
3. Pressione o centro do alvo em vermelho com a caneta fornecida ou com o dedo em 90°.
4. Retire e pressione da mesma maneira o próximo alvo em vermelho.
5. A calibração será completa quando todos os alvos forem pressionados.



Salvar configurações

Passo 1

1. Após a conclusão da calibração, clique em "Sim" para salvar a configuração de calibração.

Passo 2

2. Introduza um nome de perfil de usuário.
3. Clique em "OK".

Observação:

Faça sempre uma calibração após a instalação do software

Configurações

Informação sobre o dispositivo

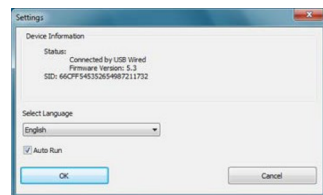
O usuário pode verificar as informações do dispositivo no menu "Configurações".

Selecionar o idioma

1. Selecione o idioma no campo indicado.
2. Clique "OK".

Auto Executar

1. Clique caixa de seleção para ativar / desativar a execução automática do Driv
2. Clique "OK".



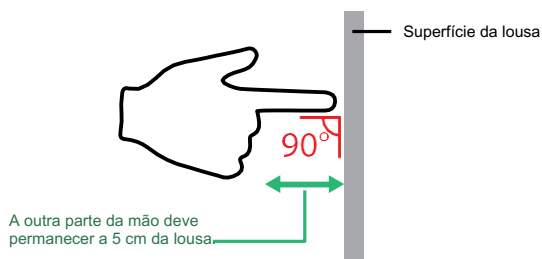
Lousa Digital

Instalação do Software

QuadriBook V7

Controles Básicos

Ao usar o dedo para operar a lousa, tenha cuidado com os seguintes pontos:



1. O dedo deve estar a cerca de 90 ° da superfície da lousa.
2. Evite que outros dedos e polegar toquem a lousa.
Certifique-se de que permaneçam a cerca de 4-5 cm de distância da superfície.
3. Evite que roupas e cabelo quem a superfície.

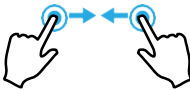

Gestos	Como proceder	
Clique e selecione o objeto	Clique no objeto	
	Clique do botão direito Toque e segure	Segure por 2 seg.
Selecione e mova objetos	Drag with 1 finger after selecting it	
Selecionar	Arraste depois de selecionar o objeto	
Zoom +	Movimente os dedos em direções opostas	

Lousa Digital

Instalação do
Software

QuadriBook V7

Controles Básicos

Gesture	The way to perform	
Zoom -	Movimente os dedos um em direção ao outro	
Rotacionar	Movimente os dedos em conjunto no sentido horário ou anti horário.	



DICAS SOBRE A USABILIDADE DA LOUSA DIGITAL

O professor e especialista em TE Sheldon Assis, parceiro técnico-pedagógico da MOVPLAN. Preparou uma série de vídeos apresentando dicas e tirando dúvidas sobre a utilização da lousa digital em sala de aula. Convidamos você para enviar sua dúvida ou sugestão! Ela pode estar no próximo vídeo!

Playlist de todos os Vídeos da Dicas

<http://bit.ly/2FXNzSq>

Avisos

Todos os esforços foram feitos para garantir que todas as informações contidas neste manual do usuário sejam precisas, mas a precisão ou integridade não é garantida. Antes de usar este produto, você deve avaliá-lo e determinar se ele é adequado para a aplicação pretendida. Você assume todos os riscos e responsabilidades associados a tal uso. Quaisquer declarações relacionadas a este produto que não estejam contidas neste manual ou declarações contrárias contidas em sua ordem de compra não terão força de efeito a menos que expressamente acordado, por escrito, por esta empresa.

Sem esta permissão da empresa, a reprodução ou reimpressão deste guia do usuário ou qualquer parte é proibida.

O conteúdo deste manual do usuário está sujeito a alterações sem aviso prévio.

